

Catalogue  
formations



# GROUPE UNIVERP

NOS FORMATIONS  
ERP & LOGICIELS



# SOMMAIRE

## **01**

### **Introduction**

## **02**

### **Notions clés**

Qu'est-ce que Qualiopi ?

Qu'est-ce qu'un OPCO ?

## **03**

### **Catalogue des formations**

# Groupe Univerp

## Depuis plus de 35 ans dans le secteur de l'informatique

**Accompagner les entreprises dans leur transformation digitale et dans leur développement en offrant la solution la plus adaptée grâce à notre expertise métier et proximité terrain.**



**Créé il y a plus de 35 ans, le Groupe Univerp propose des logiciels de gestion et ERP métiers.**

Nous accompagnons nos clients dans leur transformation digitale en leur proposant des solutions métiers adaptées à leurs besoins.

Nous évoluons et nous nous adaptons constamment aux évolutions technologiques pour offrir des logiciels performants et répondant aux exigences actuelles.

Nous nous appuyons sur des socles ERP existants comme Microsoft Business Central, Odoo ou Divalto puis nous les verticalisons en développant des applications métiers. Vous bénéficiez ainsi une solution informatique sur-mesure dédiée à votre activité.

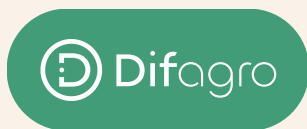
Que vous soyez un auto-entrepreneur, une TPE, PME ou une ETI, nous vous proposons des solutions métiers adaptées à vos besoins.

Optimisez la gestion de votre activité et gagnez en efficacité.

Nos produits

# ERP, logiciels & matériels

## Nos solutions pour le secteur de l'agroalimentaire



**ERP pour les PME agro**  
Base Divalto



**ERP pour les PME filière fruits & légumes**  
Base Odoo



**ERP pour la filière conchylicole**  
Base Odoo

## Nos solutions pour le secteur du BTP



**ERP pour les PME & ETI du BTP**  
Base Microsoft Business Central



**ERP pour les PME BTP**  
Solution propriétaire



**Logiciel de devis & facturation pour les artisans du BTP**  
Solution propriétaire

## Nos solutions périphériques



**Logiciel de gestion d'entrepôt (WMS)**  
Solution propriétaire



**Logiciel de planification & de gestion de ressources**  
Éditeur Stillog

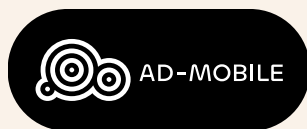


**Logiciel de reporting (Business Intelligence)**  
Editeur MyReport

## ERP généralistes sur-mesure



## Matériels infra réseau & mobilité



**Solutions de mobilité**  
Terminaux mobiles, imprimantes & wifi



# Quelques notions clés :

## La certification Qualiopi : qu'est-ce que c'est ?

« La loi n° 2018-771 du 5 septembre 2018 pour la liberté de choisir son avenir professionnel prévoit dans son article 6 une obligation de certification, par un organisme tiers, des organismes réalisant des actions concourant au développement des compétences sur la base d'un référentiel national unique, s'ils veulent bénéficier de fonds publics ou mutualisés (financement par un opérateur de compétences, par la commission mentionnée à l'article L. 6323-17-6, par l'état, par les régions, par la caisse des dépôts et consignations, par pôle emploi ou par l'AGEFIPH). » La certification « Qualiopi » est délivrée par des organismes certificateurs accrédités ou autorisés par le Comité français d'accréditation (Cofrac) sur la base du référentiel national qualité.

### Quel est le but de cette certification ?

- Attester de la qualité du processus mis en œuvre par les prestataires d'actions concourant au développement des compétences ;
- Permettre une plus grande lisibilité de l'offre de formation auprès des entreprises et des usagers.

### Qui est concerné par cette certification ?

Depuis le 01/01/22, la certification qualité est obligatoire pour tous les prestataires d'actions concourant au développement des compétences qui souhaitent accéder aux fonds publics et mutualisés ; concerne donc tous les prestataires, y compris les formateurs indépendants, dispensant des actions :

- de formation ;
- de bilans de compétences ;
- permettant de faire valider les acquis de l'expérience ;
- de formation par apprentissage.

## Et les OPCO alors ?

11 opérateurs de compétences (OPCO), chargés d'accompagner la formation professionnelle, ont été agréés. Ils ont remplacé les anciens organismes paritaires collecteurs agréés (OPCA).

Ces opérateurs de compétences ont pour missions :

- De financer l'apprentissage
- D'aider les branches à construire les certifications professionnelles
- D'accompagner les PME pour définir leurs besoins en formation



[Trouvez mon OPCO](#)



# Quelles sont les missions de l'OPCO ?

- ③ D'assurer le financement des contrats d'apprentissage et de professionnalisation, selon les niveaux de prise en charge fixés par les branches professionnelles ;
- ③ D'apporter un appui technique aux branches professionnelles pour :
  - établir la gestion prévisionnelle de l'emploi et des compétences (GPEC) ;
  - déterminer les niveaux de prise en charge des contrats d'apprentissage et des contrats de professionnalisation ;
  - les accompagner dans leur mission de certification (construction des référentiels de certification qui décrivent précisément les capacités, compétences et savoirs exigés pour l'obtention de la certification visée) ;
- ③ D'assurer un service de proximité au bénéfice notamment des très petites, petites et moyennes entreprises, permettant :
  - d'améliorer l'information et l'accès des salariés de ces entreprises à la formation professionnelle ;
  - d'accompagner ces entreprises dans l'analyse et la définition de leurs besoins en matière de formation professionnelle, notamment au regard des mutations économiques et techniques de leur secteur d'activité.



## Dossier de financement

# Les étapes de traitement d'une demande de prise en charge

Les documents demandés et le temps de traitement de votre demande peuvent varier d'un OPCO à l'autre. Néanmoins, de manière générale, le processus reste le suivant :

**Demande de prise en charge**  
(dans votre espace en ligne)



**Accord de financement**



**Instruction du dossier**  
(consultez les délais de traitement des dossiers)



**Transmission de la facture**



**Contrôle et règlement**



**Virement et information**



Les étapes pré & post formation

# Déroulement de vos actions de formation

- 1 Analyse de vos besoins**  
Nous analysons ensemble vos besoins en formation et complétons une fiche de renseignements et initier votre dossier.
- 2 QCM de niveau**  
Nous vous envoyons un QCM de niveau à remplir par chaque participant.
- 3 Planification**  
Nous vous transmettons une proposition commerciale puis un programme de formation personnalisé. Nous vous proposons des dates en adéquation avec les disponibilités de vos collaborateurs.
- 4 Convention**  
La convention de formation est établie et est à nous retourner complétée et signée au minimum 20 jours avant le démarrage du parcours de formation.
- 5 Convocation**  
Avant le début de vos formations, nous adressons à chaque participant une convocation par mail.
- 6 Jour de la formation**  
Un QCM de validation des acquis est complété. La feuille d'émargement fournie est signée par les participants. Ceux-ci sont invités à compléter une évaluation de la qualité de la formation.
- 7 Analyse de vos retours**  
Nous analysons avec soins vos retours. Une évaluation à froid est transmise au référent formation 15 jours environ après la formation, afin d'évaluer la qualité des enseignements reçus.

# divalto

**ERP puissant pour les métiers du négoce, les centrales d'achat, les points de vente** avec intégration de la comptabilité et de la gestion des finances. Divalto propose l'ensemble des fonctionnalités nécessaires à la bonne gestion d'une entreprise. Pour accompagner au mieux l'utilisation de la solution Divalto, nous avons élaboré une gamme de services complète et complémentaire pour vous permettre de travailler sur une solution innovante et toujours à jour.

## Prérequis

Connaissance de l'ergonomie générale de l'ERP Divalto

## Public

Toute personne amenée à utiliser l'ERP

## Modalités d'évaluation

- Entretien & contrôle itératif informel (questions/réponses) durant la formation
- Contrôle final des connaissances par QCM
- Feuille de présence

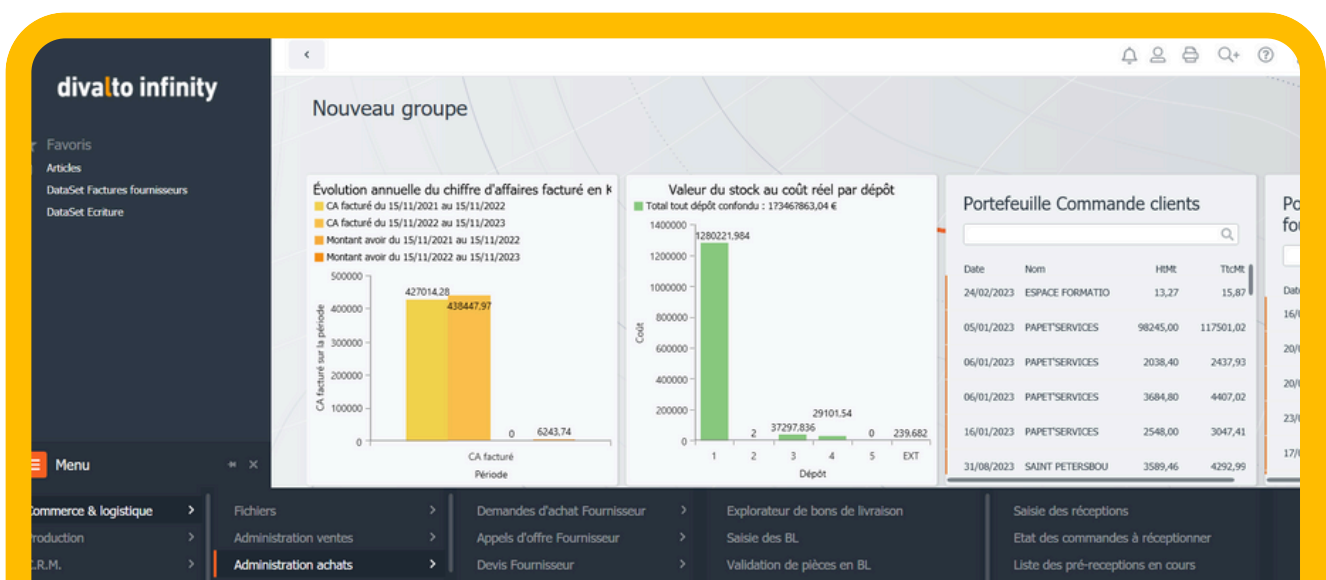
## Objectifs pédagogiques

Maîtriser les fonctionnalités du logiciel de gestion Divalto

## Moyens pédagogiques

Le client doit avoir la capacité de fournir le matériel nécessaire à la formation (comme salle dédiée, un ordinateur par apprenant, un vidéoprojecteur en fonction formation). Le formateur favorisera l'apprentissage et la validation de la compréhension de l'apprenant et met à disposition :

- Support de formation
- Exercices à réaliser sur une base test



# Formations Divalto

---

Formation Divalto - Ergonomie

---

Formation Divalto Achats

---

Formation Divalto Stocks

---

Formation Divalto Ventes

---

Formation Divalto Qualité

---

Formation Divalto Production

---

Formation Divalto Comptabilité Règlement

---

Formation Divalto Finances

---

Formation Divalto Gestion commerciale

---

Formation Divalto Maintenance

---

## Odoo : une plateforme tout-en-un pour la gestion de votre entreprise

Avec Odoo, vous avez le choix ! Vous téléchargez seulement les modules dont vous avez besoin pour gérer votre activité. Vous créez votre propre suite d'outils dans une seule et même plateforme et vous la faites évoluer au fur et à mesure de la croissance de votre activité. Odoo a développé 30 applications principales fréquemment mises à jour.

### Prérequis

Connaissance de base des modules utilisés

### Public

Toute personne amenée à travailler sous l'environnement Odoo

### Modalités d'évaluation

- Entretien & contrôle itératif informel (questions/réponses) durant la formation
- Contrôle final des connaissances par QCM
- Feuille de présence

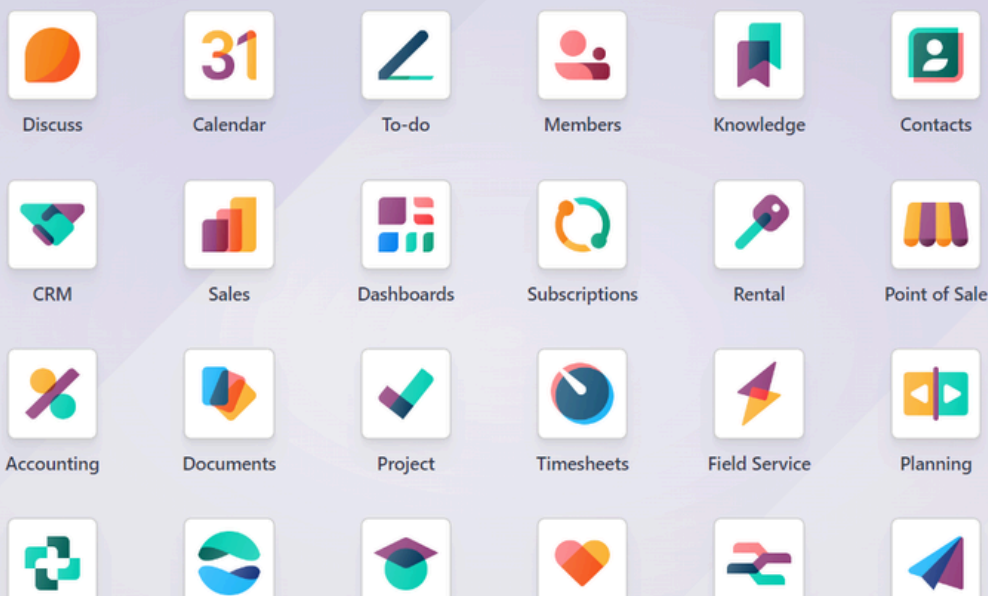
### Objectifs pédagogiques

- Maîtriser les fonctionnalités des applications thématiques Odoo et les adapter à son activité

### Moyens pédagogiques

Le client doit avoir la capacité de fournir le matériel nécessaire à la formation (comme salle dédiée, un ordinateur par apprenant, un vidéoprojecteur en fonction formation). Le formateur favorisera l'apprentissage et la validation de la compréhension de l'apprenant et met à disposition :

- Support de formation
- Exercices à réaliser sur une base test



# Formations Odoo

---

## Formation Odoo Ventes

Prérequis : Connaissance des flux fonctionnels vente

---

## Formation Odoo Achats

Prérequis : Connaissance des flux fonctionnels Achat

---

## Formation Odoo Stocks

Prérequis : Connaissance des flux fonctionnels Stock

---

## Formation Odoo Marketing

Prérequis : Connaissance des flux fonctionnels Marketing

---

## Formation Odoo Contact et CRM

Prérequis : Connaissance de la démarche commerciale

---

## Formation Odoo Service sur site

Prérequis : Connaissance des flux fonctionnels Interventions

---

## Formation Odoo Analyse et reporting

Prérequis : Connaissance minimale en gestion et Comptabilité

---

## Formation Odoo Assistance

Prérequis : Connaissance des flux fonctionnels assistance

---

## Formation Odoo Documents et connaissances

Prérequis : Connaissance des flux fonctionnels vente

---

## Formation Odoo Feuilles de temps

Prérequis : Connaissance des flux fonctionnels de travail sur projet

---

## Formation Odoo Gestion de projets

Prérequis : Connaissance des flux fonctionnels vente

---

## L'ERP Naviwest répond aux problématiques de suivi de chantiers.

Quel que soit votre corps de métier (gros œuvre, second œuvre, plomberie, maçonnerie, etc.), Naviwest vous permet de piloter efficacement votre activité et de maîtriser votre rentabilité. Du suivi de chantier à la comptabilité générale en passant par la facturation, la gestion des ressources et les achats & stocks, ces fonctionnalités rendent possible le contrôle de gestion et le suivi budgétaire de vos chantiers.

### Prérequis

Connaissance de l'environnement Windows

### Public

Toute personne amenée à utiliser l'ERP

### Modalités d'évaluation

- Entretien & contrôle itératif informel (questions/réponses) durant la formation
- Contrôle final des connaissances par QCM
- Feuille de présence

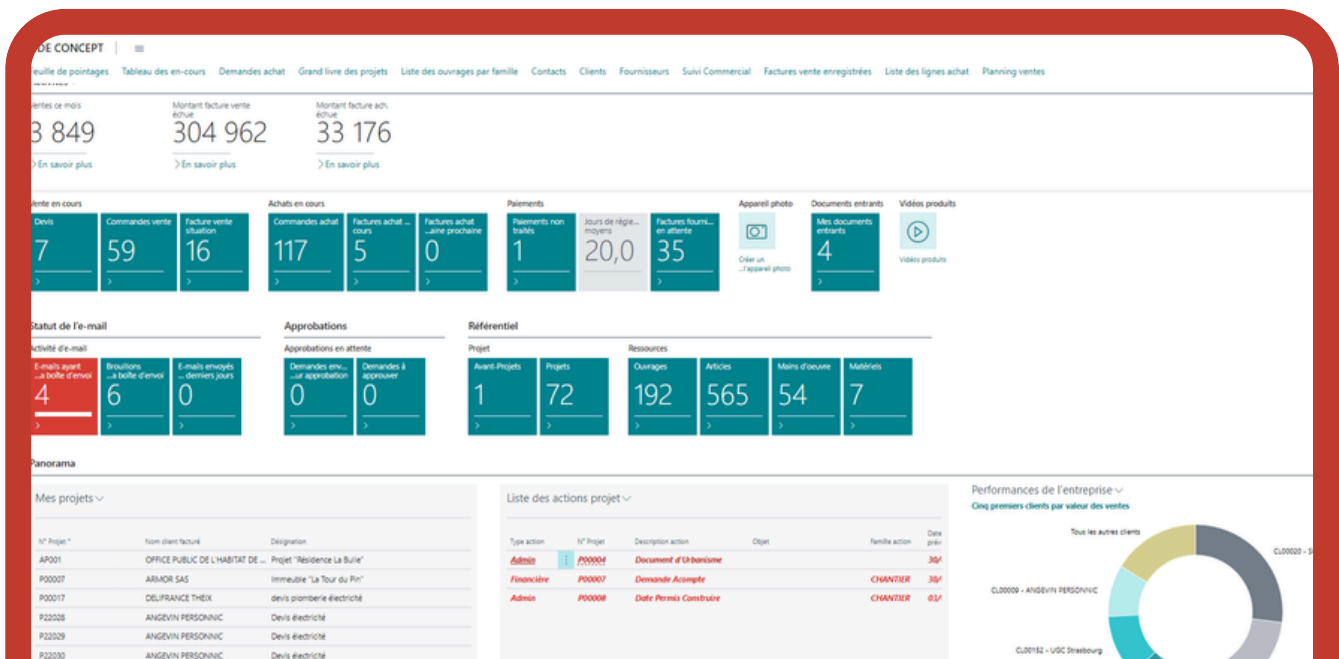
### Objectifs pédagogiques

Maîtriser les fonctionnalités du progiciel de gestion Naviwest

### Moyens pédagogiques

Le client doit avoir la capacité de fournir le matériel nécessaire à la formation (comme salle dédiée, un ordinateur par apprenant, un vidéoprojecteur en fonction formation). Le formateur favorisera l'apprentissage et la validation de la compréhension de l'apprenant et met à disposition :

- Support de formation
- Exercices à réaliser sur une base test



The screenshot displays the Naviwest ERP interface with the following sections:

- Navigation Bar:** Accueil de pointages, Tableau des en-cours, Demandes achat, Grand livre des projets, Liste des ouvrages par famille, Contacts, Clients, Fournisseurs, Suivi Commercial, Factures vente enregistrées, Liste des lignes achat, Planning ventes.
- Summary Cards:**
  - Montant facture vente: 3 849
  - Montant facture ach. global: 304 962
  - Montant facture ach. global: 33 176
- Operational Metrics:**
  - En-cours: 7 Devis, 59 Commandes vente, 16 Facture vente situation
  - Achats en cours: 117 Commandes achat, 5 Factures achat cours, 0 Factures achat laine prochaine
  - Paiements: 1 Paiements non traités, 20,0 Jours de régla... moyens, 35 Factures fournis... en attente
  - Appareil photo: 4 Documents entrants
  - Vidéos produits: 4 Vidéos produits
- Statut de l'e-mail:** 4 E-mails envoyés, 6 Brouillons, 0 E-mails envoyés - derniers jours
- Approbations:** 0 Approbations en attente, 0 Demandes à approuver
- Referentiel:**
  - Projet: 1 Avant Projets, 72 Projets
  - Ressources: 192 Ouvrages, 565 Articles, 54 Mains d'oeuvre, 7 Matériaux
- Panorama:**
  - Mes projets: Table with columns for N° Projet, Nom client facturé, Désignation, and Date projet.
  - Liste des actions projet: Table with columns for Type action, N° Projet, Description action, Objet, Famille action, and Date prise.
  - Performances de l'entreprise: Donut chart showing 'Cinq premiers clients par valeur des ventes'.



# Formations Naviwest

Formation Naviwest généraliste

Formation Naviwest Achats / Stocks

Formation Naviwest Comptabilité

Formation Naviwest Devis / Vente

Formation Naviwest Qualité

Formation Naviwest Suivi d'affaires

Formation Naviwest Ventes / Affaires

Formation Naviwest Suivi de projet

Formation Naviwest Parcours ADV

Formation Naviwest BE Fabrication

Formation Naviwest Chef de chantier

Formation Naviwest Chef d'équipe

Formation Naviwest Conducteur de travaux

Formation Naviwest Droits des utilisateurs

Formation Naviwest RH

Formation Naviwest SAV Atelier

## Hubi c'est l'application essentielle pour toutes les entreprises conchyloles.

Présente sur le marché depuis plus de 25 ans, la solution est une apps métier Odoo ; progiciel de gestion web. Des ventes à la gestion de stock et traçabilité en passant par la facturation, l'étiquette sanitaire, EDI GMS et transporteur au transfert comptable, vous gérez en toute tranquillité l'ensemble de votre activité avec un seul et même outil.

### Prérequis

Connaissance des flux fonctionnels de vente et de facturation.

### Public

Toute personne amenée à utiliser le logiciel HUBI.

### Modalités d'évaluation

- Entretien & contrôle itératif informel (questions/réponses) durant la formation
- Contrôle final des connaissances par QCM
- Feuille de présence

### Objectifs pédagogiques

- Maîtriser les fonctionnalités du logiciel de gestion Hubi
- Être capable de créer un devis et de générer une facture

### Moyens pédagogiques

Le client doit avoir la capacité de fournir le matériel nécessaire à la formation (une salle dédiée, un ordinateur par apprenant, un vidéoprojecteur). Le formateur favorisera l'apprentissage et la validation de la compréhension de l'apprenant et met à disposition :

- Support de formation
- Exercices à réaliser sur une base test

## Formation générale à Hubi

## Formation de remise à niveau

ons de commandes

Numéro	Date de la commande	Site Web	Client	Vendeur	Activité suivante	Total	État de la facture
S00012	31/10/2022		Restaurant La Grand Voile	Frédéric		3 817,44 €	A facturer
S00013	31/10/2022		Restaurant La Grand Voile	Frédéric		415,44 €	A facturer
S00014	31/10/2022		Poissonnerie Pilote	Frédéric		144,00 €	A facturer
S00018	28/10/2022		Poissonnerie Pilote	Frédéric		1 102,80 €	A facturer
S00017	24/10/2022		Poissonnerie Pilote	Frédéric		1 102,80 €	A facturer
S00011	21/10/2022		Restaurant Les Rôgates	Frédéric		841,20 €	Entièrement facturé
S00010	18/10/2022		Restaurant La Grand Voile	Frédéric		524,16 €	Entièrement facturé
S00009	18/10/2022		Restaurant La Grand Voile	Frédéric		561,60 €	Entièrement facturé
S00008	07/10/2022		CLIENT DIVERS, Mme GOSSUIN	Frédéric		18,00 €	Entièrement facturé
S00007	07/10/2022		CLIENT DIVERS, M. DUPONT	Frédéric		33,60 €	Entièrement facturé
S00006	07/10/2022		CLIENT DIVERS	Frédéric		18,00 €	Entièrement facturé
S00004	05/10/2022		A Lille d'eau les ronds	Frédéric		52,08 €	Entièrement facturé
S00005	05/10/2022		MON GROSSISTE, Site Marseille	Frédéric		4 710,00 €	Entièrement facturé
S00002	28/09/2022		Poissonnerie Pilote	Frédéric		1 167,60 €	Entièrement facturé
S00001	28/09/2022		Restaurant La Grand Voile	Frédéric		369,60 €	Entièrement facturé
S00003	17/08/2022		A Lille d'eau les ronds	Frédéric		2 220,00 €	Entièrement facturé
						17 098,32	

## MyReport, logiciel de reporting qui vous permet de piloter efficacement votre activité.

UVBI est la filiale du Groupe Univerp UVBI qui intègre la solution de Business Intelligence MyReport. Ce logiciel d'aide à la prise de décision vous permet de visualiser vos indicateurs clés de performance en quelques clics. Dites en revoir à vos multiples fichiers pour analyser vos données. MyReport s'intègre à votre système informatique déjà en place.

### Prérequis

Connaissance de l'environnement MyReport.

### Public

Toute personne amenée à utiliser le logiciel HUBI.

### Modalités d'évaluation

- Entretien & contrôle itératif informel (questions/réponses) durant la formation
- Contrôle final des connaissances par QCM
- Feuille de présence

### Objectifs pédagogiques

- Maîtriser les fonctionnalités du logiciel
- Être capable de créer un devis et de générer une facture

### Moyens pédagogiques

Le client doit avoir la capacité de fournir le matériel nécessaire à la formation (une salle dédiée, un ordinateur par apprenant, un vidéoprojecteur). Le formateur favorisera l'apprentissage et la validation de la compréhension de l'apprenant et met à disposition :

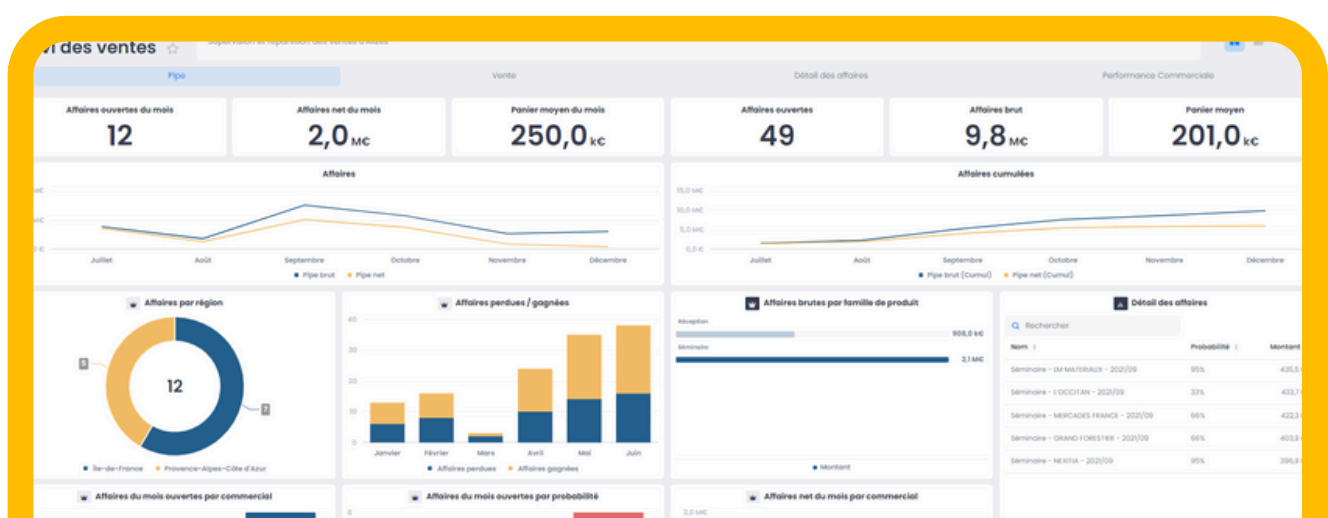
- Support de formation
- Exercices à réaliser sur une base test

## Formation MyReport Builder

## Formation MyReport Data

## Formation MyReport Messenger

## Formation MyReport Page



## Le logiciel Wileo WMS est une suite complète pour la gestion de votre entrepôt.

Considéré comme le cœur de la chaîne logistique, l'entrepôt a une influence directe sur votre activité. L'optimisation de la gestion de votre entrepôt est donc essentielle pour maîtriser vos coûts, améliorer votre efficacité et satisfaire les demandes de vos clients. De la réception à l'expédition en passant par le stockage, la traçabilité et bien d'autres fonctionnalités, avec Wileo WMS vous gagnez en efficacité et améliorez votre productivité.

### Prérequis

Connaissance des flux fonctionnels de la gestion d'entrepôt

### Public

Toute personne amenée à utiliser le logiciel Wileo

### Modalités d'évaluation

- Entretien & contrôle itératif informel (questions/réponses) durant la formation
- Contrôle final des connaissances par QCM
- Feuille de présence

### Objectifs pédagogiques

- Maîtriser les fonctionnalités du logiciel Wileo

### Moyens pédagogiques

Le client doit avoir la capacité de fournir le matériel nécessaire à la formation (une salle dédiée, un ordinateur par apprenant, un vidéoprojecteur). Le formateur favorisera l'apprentissage et la validation de la compréhension de l'apprenant et met à disposition :

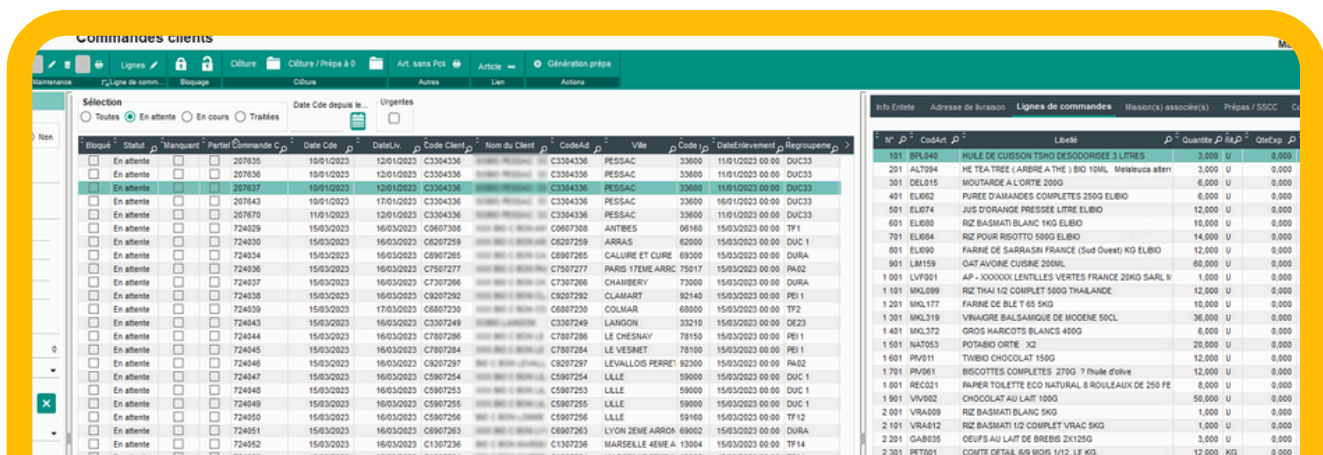
- Support de formation
- Exercices à réaliser sur une base test

### Formation Wileo sur-mesure

Comprenant le socle de base suivant le niveau des participants :

### Formation Logistique utilitaire

### Formation Logistique avancée



## Logiciel de planification et de gestion des ressources

Plus besoin de jongler avec de nombreux fichiers pour gérer vos ressources et planifier votre activité. Visual Planning vous permet d'automatiser ce process, d'optimiser vos ressources, améliorer votre productivité et gagner en efficacité. Connectez le logiciel de planification et de gestion de ressources Visual Planning à votre ERP et bénéficiez de fonctionnalités adaptées à votre secteur d'activité.

### Prérequis

Connaissance de base de l'environnement VP.

### Public

Toute personne amenée à utiliser le logiciel Wileo

### Modalités d'évaluation

- Entretien & contrôle itératif informel (questions/réponses) durant la formation
- Contrôle final des connaissances par QCM
- Feuille de présence

### Objectifs pédagogiques

- Maîtriser les fonctionnalités du logiciel Visual Planning

### Moyens pédagogiques

Le client doit avoir la capacité de fournir le matériel nécessaire à la formation (une salle dédiée, un ordinateur par apprenant, un vidéoprojecteur). Le formateur favorisera l'apprentissage et la validation de la compréhension de l'apprenant et met à disposition :

- Support de formation
- Exercices à réaliser sur une base test

## Formation Visual Planning généraliste

## Formation Visual Planning BTP

